

Стол «Валенсия» 1,8 MS.182.00.00.000 изготовлен АО «Бештау» в соответствии с требованиями технического регламента Таможенного союза 025/2012 «О безопасности мебельной продукции». Декларация о соответствии ЕАЭС N RU Д - RU.АЯ21.В.02347/20, действительна до 14.05.2023 г.

УСЛОВИЯ ГАРАНТИИ

1. Предприятие-изготовитель гарантирует соответствие изделия требованиям технического регламента Таможенного союза 025/2012, ГОСТ 16371-2014 при соблюдении условий транспортирования, хранения, сборки и эксплуатации.

Гарантийный срок эксплуатации - 24 месяца со дня продажи изделия.

Дефекты производственного характера, выявившиеся в течение гарантийного срока, устраняются за счет предприятия-изготовителя. Претензии на такие дефекты принимаются при наличии маркировки изделия.

2. Изделие снимается с гарантийного обслуживания в следующих случаях:

- наличие механических повреждений, следов постороннего вмешательства, изменений в конструкции, возникающих в результате неправильной эксплуатации, неквалифицированной сборки, ремонта или транспортировки.
 - эксплуатация не в соответствии с назначением или в условиях, для которых оно не предназначено;
 - превышение допустимых нагрузок на изделие (согласно ГОСТ 16371-2014 статическая прочность 100 даН).
 - несоблюдение правил эксплуатации и ухода за изделием.
3. Гарантия не распространяется на следующие неисправности:
- повреждения, вызванные стихией, пожаром, бытовыми факторами;
 - повреждения, вызванные попаданием на поверхность изделий едких веществ или жидкостей;
 - естественные выцветания лакокрасочных покрытий с течением времени.

ПРАВИЛА ЭКСПЛУАТАЦИИ И УХОДА

1. Изделие должно храниться и эксплуатироваться в закрытых отапливаемых помещениях вдали от приборов отопления при температурном режиме от +2° С до +40° С и относительной влажности воздуха 50...70%.
2. Не допускайте прямого воздействия солнечных лучей на изделие.
3. Не допускайте попадания на изделие влаги и соприкосновения с горячими предметами (нагреватели, посуда с кипятком и т.п.). Во избежание повреждения поверхности изделия пользуйтесь подставками для предметов и посуды, размещаемых на столешнице.
4. Поверхности изделия следует предохранять от воздействия различных растворителей, кислот, щелочей, абразивных материалов.
5. Поверхности изделия можно освежить, применяя специальные составы, имеющиеся в продаже. Не допускается применение соды, порошков и других материалов, не предназначенных для ухода за мебелью из натуральной древесины с лакокрасочным покрытием, ламинированных древесностружечных плит и стекла.
6. При ослаблении элементов креплений необходимо их периодически подтягивать.
7. При соблюдении перечисленных правил срок службы изделия 10 лет.

ПРИМЕЧАНИЕ

Конструкционные материалы для изготовления стола согласно ГОСТ 16371-2014 «Мебель. Общие технические условия»:

- опора - массив бука, МДФ;
 - столешница - плита древесноволокнистая средней плотности (МДФ), необлицованная или облицованная с лицевой стороны шпоном, с изнаночной - компенсационной бумагой.
 - царги, щиты - плита древесностружечная, облицованная пленкой на основе термореактивных полимеров (ламинированная).
- Лакокрасочное покрытие ГОСТ 9.032-74.

ШТАМП отк

ДАТА ПРОДАЖИ

" ____ " ____ 20 г.

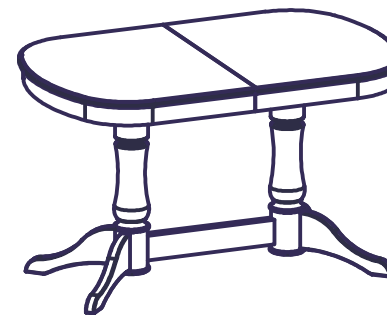
ШТАМП МАГАЗИНА

Стол «Валенсия» 1,8

S-182



800 x 1250 x 1650 x 750



Паспорт и инструкция по сборке



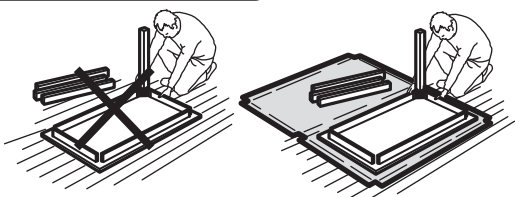
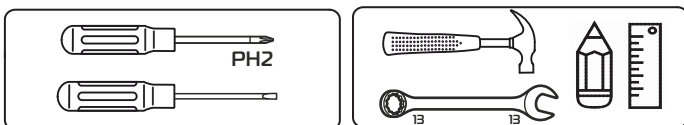
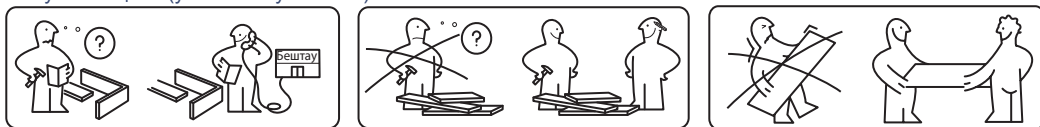
Адрес предприятия-изготовителя:

АО "Бештау" Россия
357700 г. Кисловодск Ставропольского края
ул. Промышленная, 14.
Отдел сбыта Т. (879-37) 5-64-13 факс 5-64-13
www.beshtau-mebel.ru

Предприятие оставляет за собой право вносить некоторые конструктивные изменения, не ухудшающие внешний вид и не влияющие на функциональные свойства изделия.

Уважаемый покупатель, если у Вас есть претензии к качеству деталей или Вы получили некомплектное изделие, Вам необходимо обратиться в магазин и предоставить следующие данные:

- дату выпуска и партию изделия (указаны в маркировке изделия),
- код детали (указан в данном паспорте),
- № упаковщика (указан на упаковке).



КОМПЛЕКТОВОЧНАЯ ВЕДОМОСТЬ

Пакет №1 (из 2) Стол «Валенсия» 1,8 Подстолье

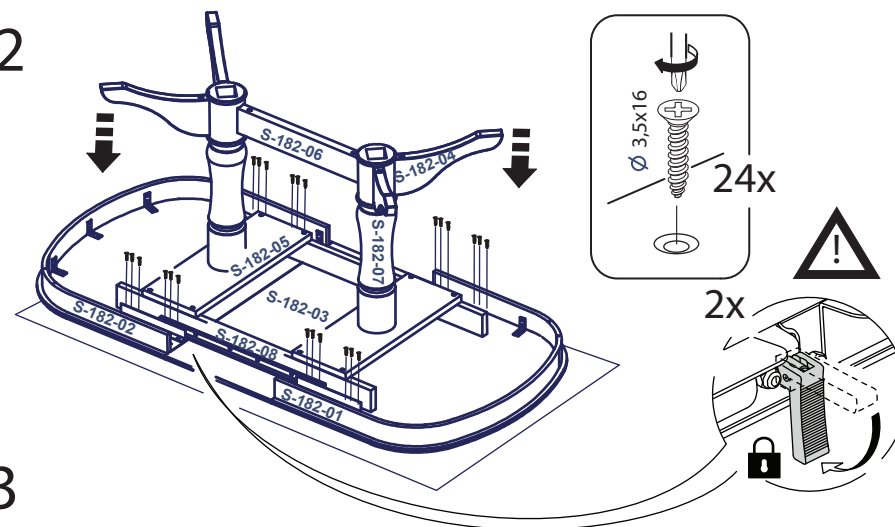
Наименование	Код	Кол-во
Ножка	S-182-04	4
Щит стяжной	S-182-05	2
Проножка	S-182-06	1
Колонна	S-182-07	2
Царга продольная	S-182-08	2
Комплект фурнитуры	S-182	1

Пакет №2 (из 2) Стол «Валенсия» 1,8 Столешница

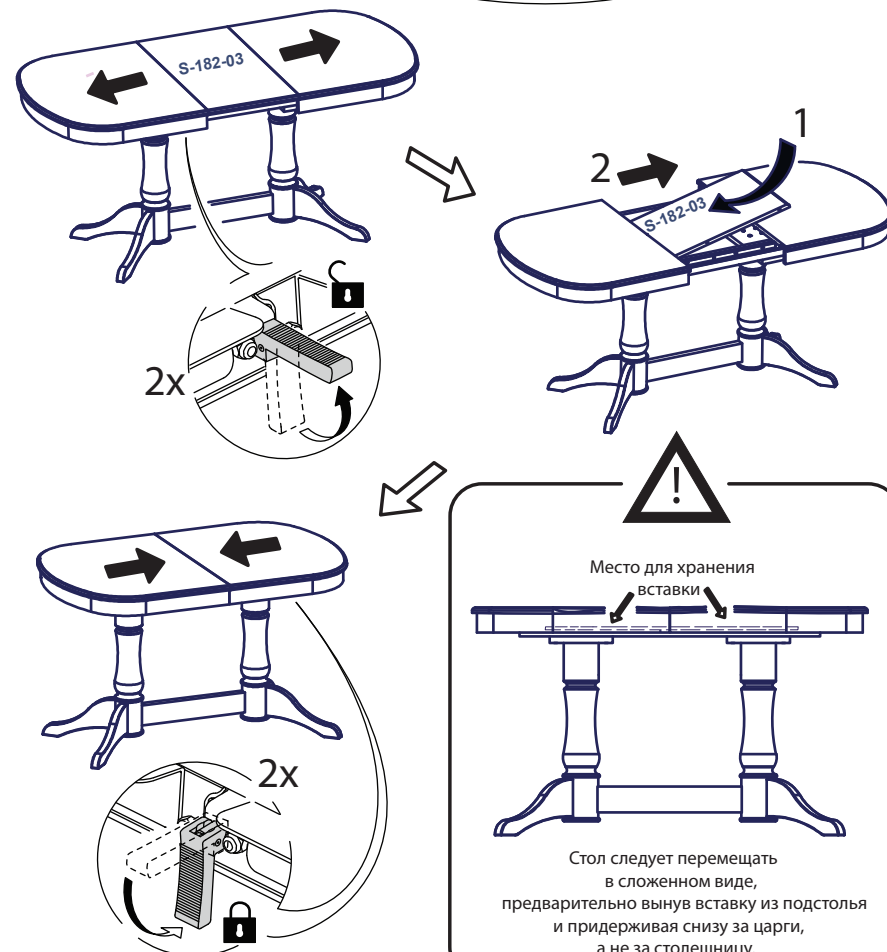
Наименование	Код	Кол-во
Полукрышка шканти	S-182-01	1
Полукрышка втулка	S-182-02	1
Вставка	S-182-03	1

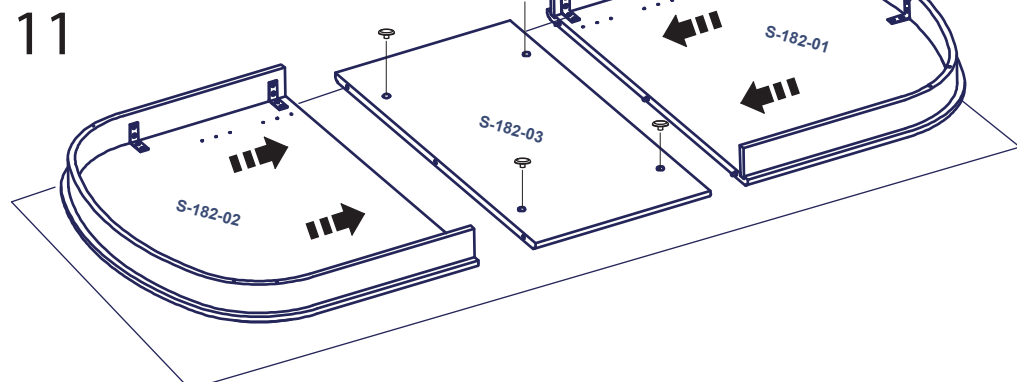
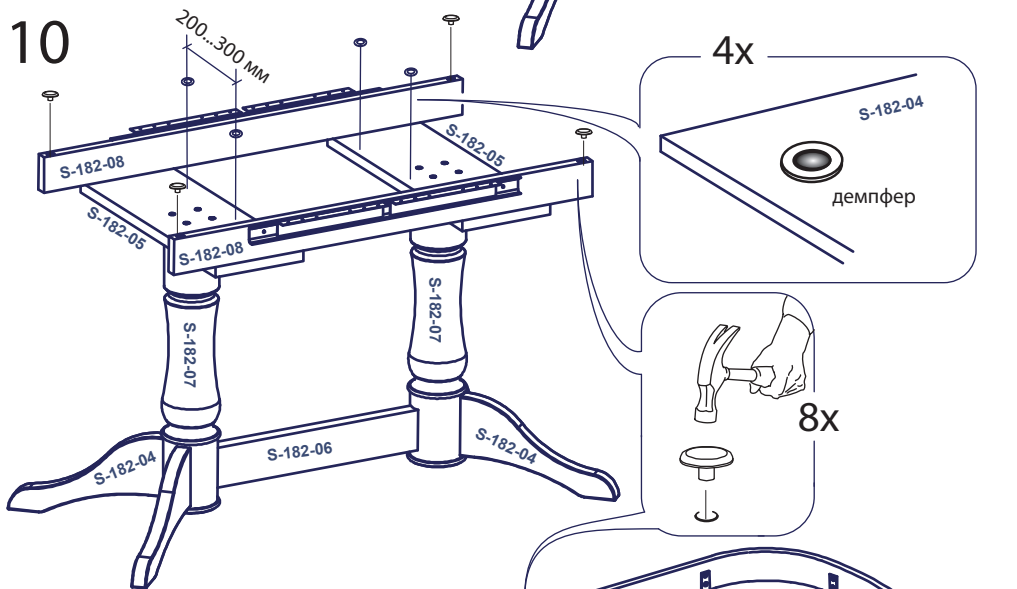
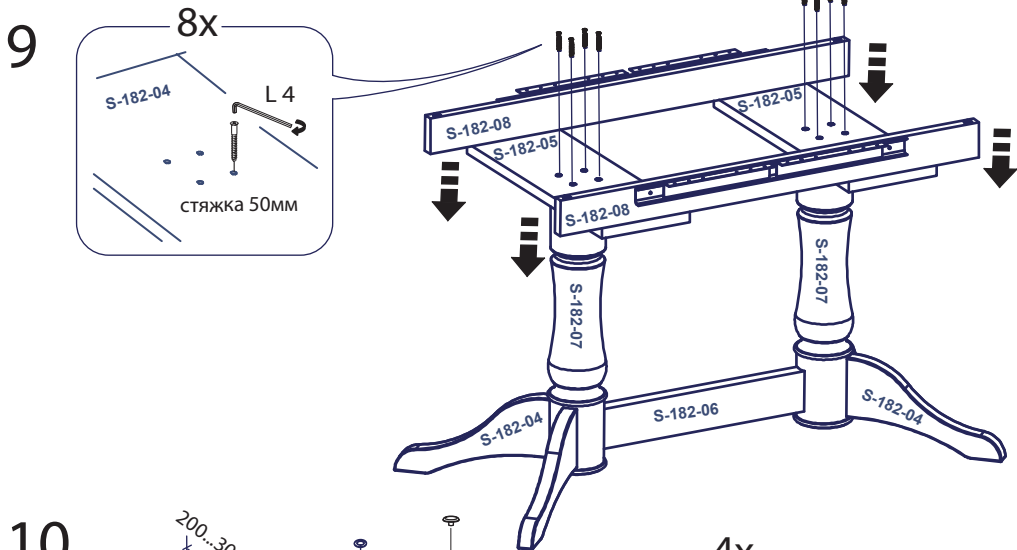
Партия №1

12



13



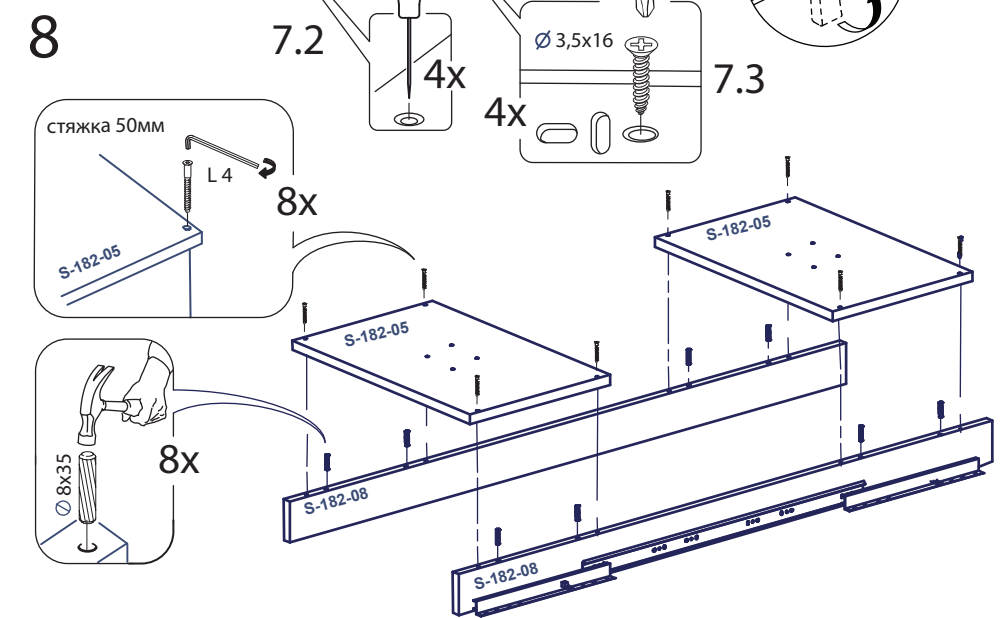
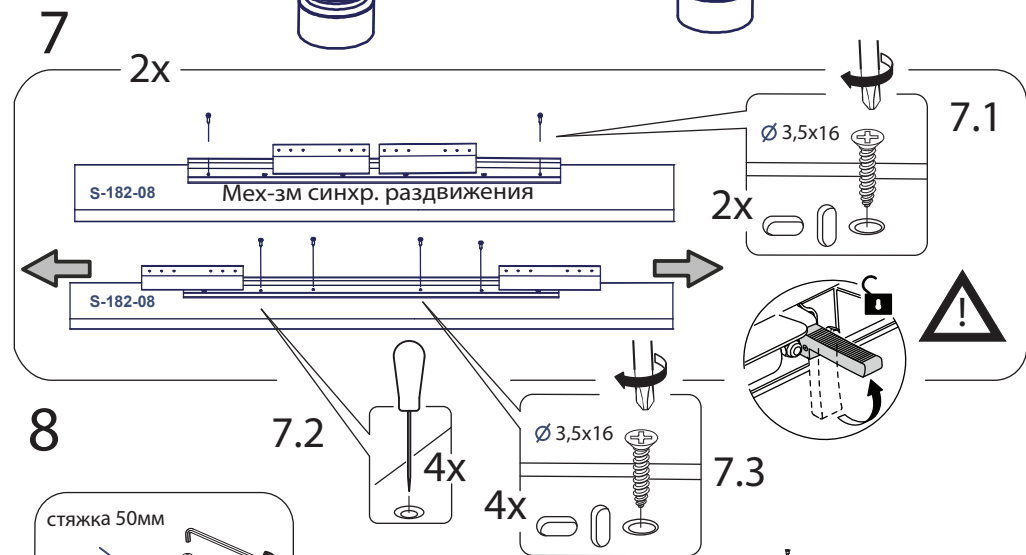
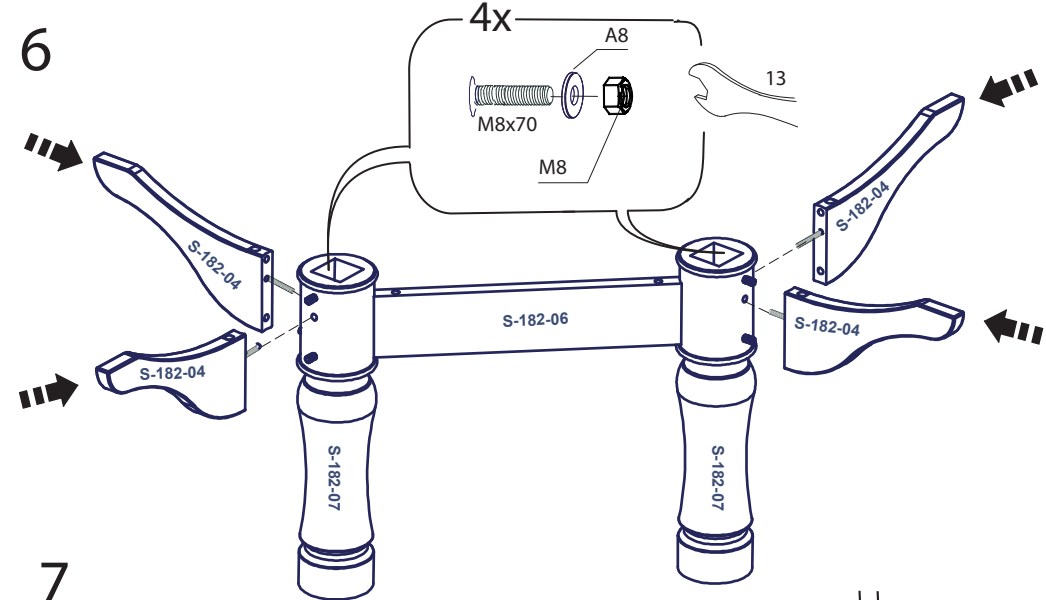
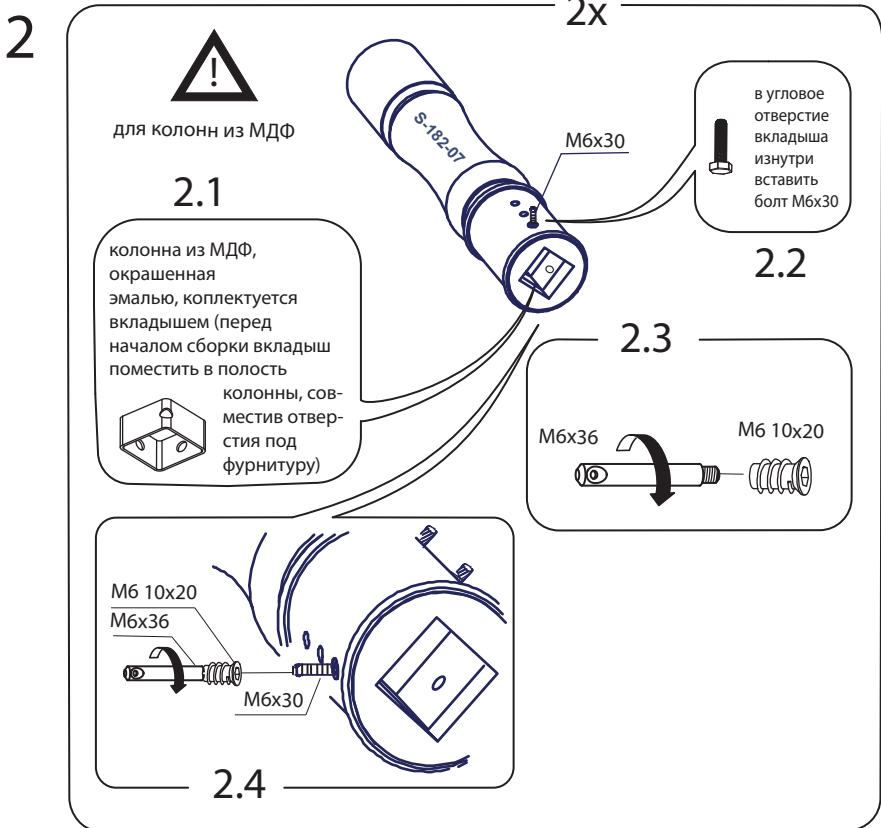
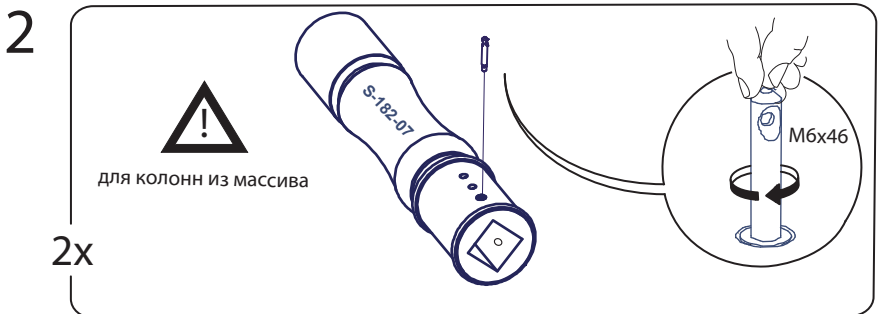
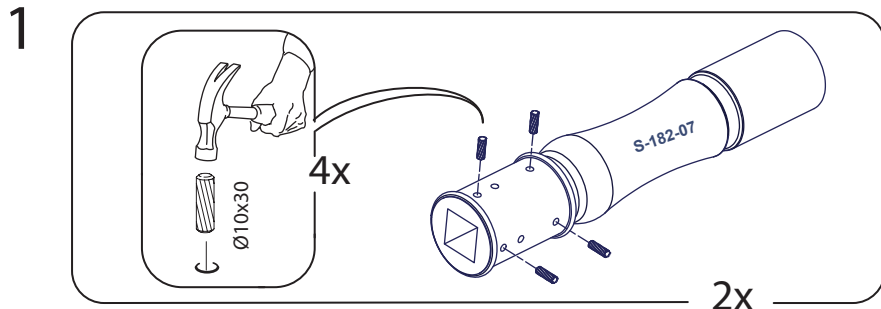


КОМПЛЕКТ ФУРНИТУРЫ

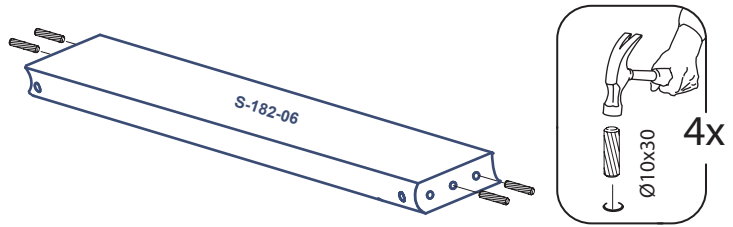
Вид	Наименование	Кол-во
	Саморез 3,5x16	36
	Стяжка евро 50мм	16
	Шкант $\varnothing 8 \times 35$	8
	Шкант $\varnothing 10 \times 30$	12
	Винт стяжки конической М6x8	2
	Стяжка коническая М6 10x13	2
	Шток стяжки конической М6x46 или М6x36**	2
	Вкладыш $\varnothing 12 \times 50$ М8	4
	Шайба А8	4
	Гайка М8	4
	Шпилька М8x70	4
	Мех-зм синхронного раздвижения	2
	Демпфер самоклеящийся	4
	Футорка М6 10x20**	2
	Заглушка евровинта/эксцентрика	8
	Болт М6x30**	2
	Вкладыш 50x50x30 3 отв.**	2
	Ключ L-образный 4мм.	1

** комплектуется только с колоннами из МДФ, окрашенными эмалью

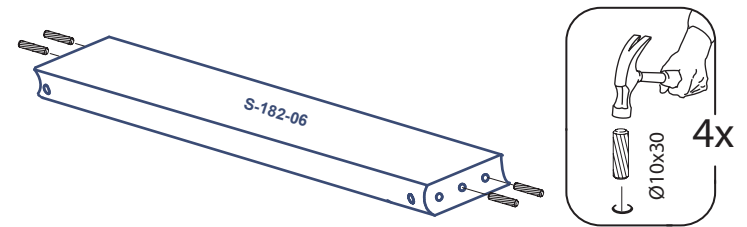
ПОСЛЕДОВАТЕЛЬНОСТЬ СБОРКИ



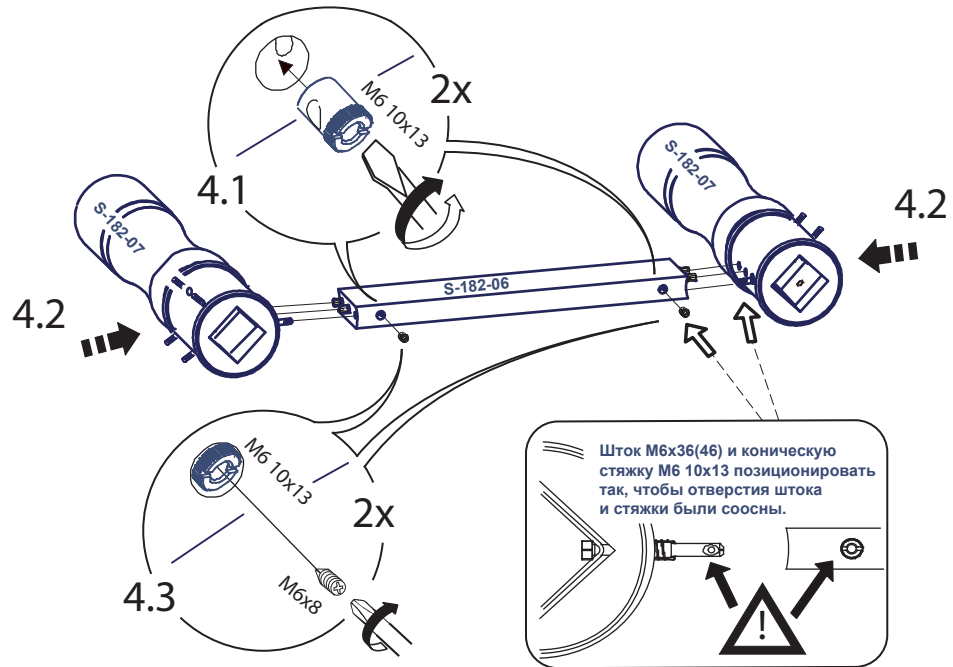
3



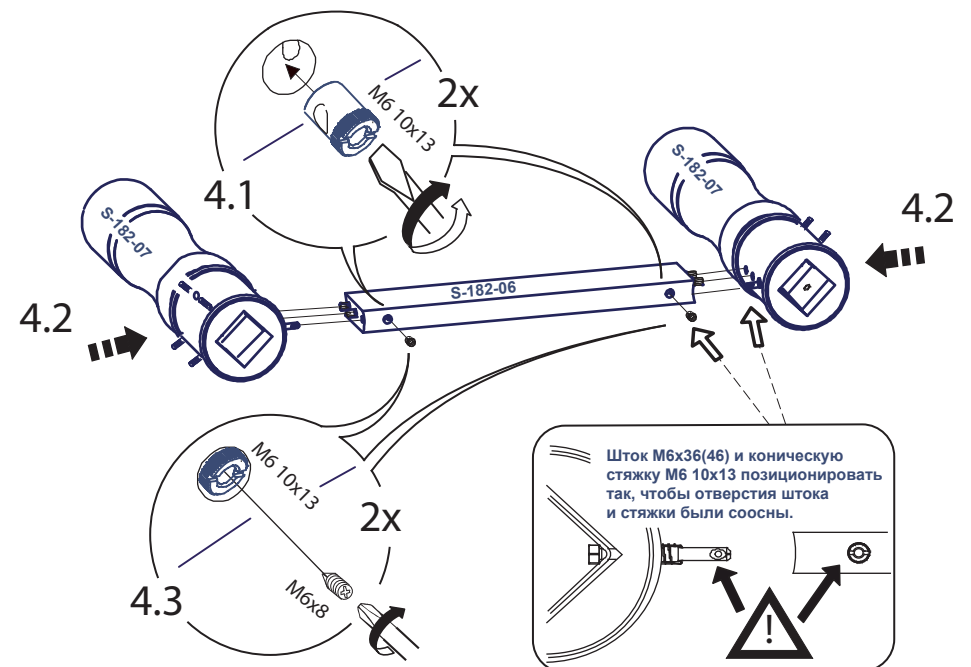
3



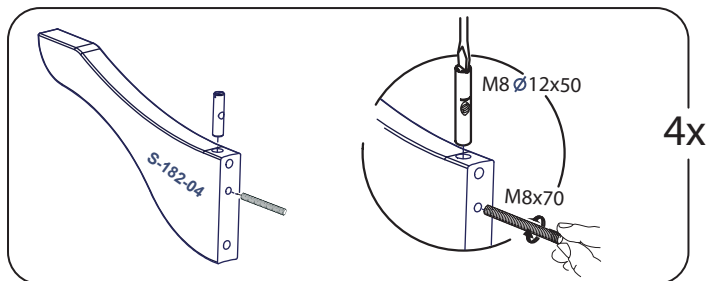
4



4



5



5

